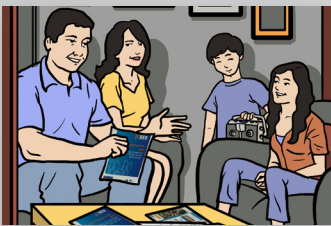
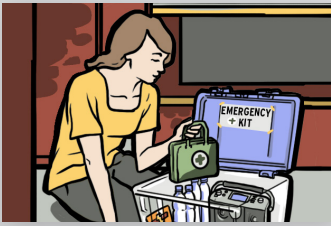
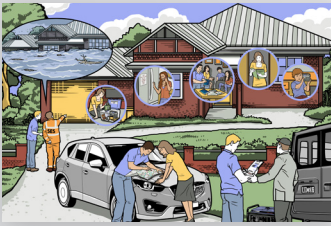


FloodSafe Fact Sheet

FloodSafe information in Thai

Thai/ภาษาไทย



ปลอดภัยขณะที่มีพายุ – สาสน์สนเทศจากองค์การบริการภาวะฉุกเฉินแห่งรัฐ (State Emergency Service หรือ SES)

น้ำท่วมเป็นภัยอันตราย

น้ำท่วมสามารถก่อการสูญเสียชีวิต

อย่าได้ขับรถยนต์ ซีมอเตอร์ไซด์ เดินเข้าหาหรือเล่นกับน้ำท่วมเป็นอันขาด

ให้นำเอกสารสำคัญ ภาพถ่ายและบัตรประจำตัวติดตัวท่านขณะที่หลบหนีออกจากบ้าน

บอกให้เพื่อนๆ และเพื่อนบ้านทั้งหลายให้คอยฟังรายการเกี่ยวกับภัยอันตรายที่เกิดจากน้ำท่วม

น้ำท่วมอาจมีมูลของเสีย สารเคมี และน้ำสกปรกเจือปนอยู่ในตัว

น้ำท่วมอาจทำให้เกิดถนนทางชำรุดพังทะลาย

ระยะเวลา น้ำท่วมอาจยืดออกไปเป็นหลายวันหรือหลายสัปดาห์

ฉะนั้นจึงควรเตรียมพร้อมรับสภาวะที่อาจจำเป็นต้องอยู่โดดเดี่ยวโดยลำพัง

ให้ระมัดระวังงู แมลงมูมและสัตว์ป่า

เคลื่อนย้ายไปบริเวณที่สูงขึ้นที่ปลอดภัยและแห้ง หากเจ้าหน้าที่บริการภาวะฉุกเฉินแนะนำให้ปฏิบัติเช่นนั้น

ต้องการขอความช่วยเหลือจากองค์การบริการภาวะฉุกเฉินน้ำท่วมและพายุให้ โทร 132500

ในกรณีฉุกเฉินที่เป็นภัยถึงขั้นอาจเสียชีวิตให้โทร 100

จัดเตรียมแผนการฉุกเฉินประจำบ้านขึ้นมาไว้หนึ่งฉบับ

เปิดวิทยุคอยฟังการเตือนภัยภาวะฉุกเฉิน

เตรียมชุดอุปกรณ์รับภาวะฉุกเฉินชุดหนึ่งไว้ ซึ่งประกอบด้วย

- หนังสือสำคัญต่างๆ
- วิทยุที่ใช้พลังถ่านไฟฉาย
- ชุดปฐมพยาบาล
- ไฟฉาย

