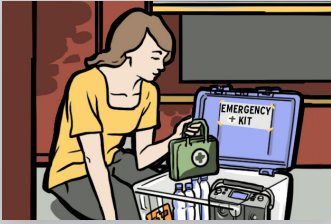
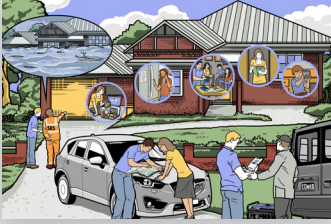


FloodSafe Fact Sheet

FloodSafe information in Hindi

Hindi / हिंदी



बाढ़ से सुरक्षा – राजकीय आपातकालीन सेवा (SES) (स्टेट इमर्जेंसी सर्विस) द्वारा एक संदेश

बाढ़ का पानी सुरक्षित नहीं है

बाढ़ का पानी जानलेवा हो सकता है

बाढ़ के पानी में कभी भी वाहन न चलाएँ, सवारी न करें, पैदल न चलें या खेलें नहीं

जगह को छोड़ते समय आप महत्वपूर्ण कागजात, फ़ोटो और पहचान पत्र अपने साथ ले जाइए

इलाके में, मित्रों तथा पड़ोसियों को बाढ़ के ख़तरे के बारे में बताइए

बाढ़ के पानी में कूड़ा-करकट, रासायनिक पदार्थ तथा गंदा पानी हो सकते हैं

बाढ़ का पानी सड़कों को नुक़सान पहुँचा सकता है

बाढ़ का पानी कई दिनों या सप्ताहों तक रुका रह सकता है, संभावित अकेलेपन के लिए तैयार रहिए

साँप, मकड़ियों व वन्य जीव-जंतुओं से सावधान रहिए

अगर आपातकालीन सेवाओं का सुझाव हो तो ऊँचे, सुरक्षित व सूखे इलाकों में चले जाइए

बाढ़ तथा तूफ़ान की आपातकालीन सहायता सेवाओं के लिए 132 500 पर फ़ोन कीजिए

जीवन के ख़तरे की आपातकालीन अवस्था में 000 पर फ़ोन कीजिए

घर के लिए आपातकाल योजना बनाइए

आपातकालीन चेतावनियों के लिए रेडियो सुनते रहिए

आपातकाल-किट इन वस्तुओं के साथ तैयार कीजिए

FOR EMERGENCY HELP IN FLOOD,
STORM AND TSUNAMI CALL

132 500



Scan the QR code to save
132 500 to your phone.

For more info: ses.nsw.gov.au



#NSWSES



/NSWSES



/NSWSES

Principal Partner

